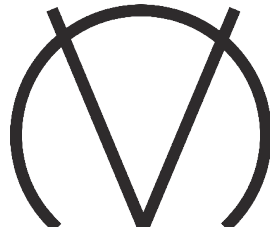


Ficha técnica
Perfect Body Lipout



cvcosmeticavital

Realza tu figura
moldeando tu silueta



El mejor **cosmético natural** para
esculpir **una silueta perfecta**

150 ml:



8 436538 392454



Cosmético fabricado
íntegramente en España por:

Biofactory SL
Cortit, 16, 8027 Barcelona
+0034 932430830

500 ml:



8 436538 392461

Nombre: **Perfect Body Lipout**

Aceite corporal 100% natural con acción reductora y gran poder adelgazante. Está compuesto por una sinergia de aceites esenciales y vegetales y está enriquecido con el extracto de algas Lipout.

Referencia: CV10CL – CV10CLP

Presentación comercial: 150 ml en botella de cristal con caja / 500 ml P.E.T. plástico con tapón y bomba dosificadora.

100% NATURAL, VEGAN, PARABEN FREE, SILICONE FREE, PEG-FREE, SIN FRAGANCIA

Ingredients: Prunus Amygdalus Dulcis (sweet almond) Oil, Limonene*, Citrus Paradisi Peel Oil, Citrus Limon Peel Oil, Triticum Vulgare (wheat) Germ Oil, Coriandrum Sativum Oil, Caprylic Caprylic Triglyceride, Plankton Extract, Tocopherol, Camellia Sinensis Extract, Piper Nigrum Oil, Juniperus Communis Oil, Pelargonium Graveolens Flower Oil, Foeniculum Vulgare Oil, Cinnamomum Ceylanicum Oil, Cinnamomum Camphora Oil, Cupressus Sempervirens Leaf Oil, Rosmarinus Officinalis Leaf Oil, Linalool*, Citral*, Citronellol*, Geraniol*, Eugenol*.

* Componente natural del aceite esencial.

Efectos:

- **Acción reductora y anticelulítica.**
- **Quema calorías.**
- **Aporta flexibilidad, hidratación y elasticidad a tu piel.**
- **Activa el riego sanguíneo, ideal para preparar el cuerpo antes de una actividad deportiva.**

Los aceites esenciales y extractos que componen el **Perfect Body Lipout** constituyen el 33% del total del cosmético, el resto es la base compuesta por aceite de Almendras y Germen de Trigo.



Test de eficacia

Estudio realizado a 10 hombres y 21 mujeres, entre 18 y 60 años de edad.

Se aplicaron **Perfect Body Oil enriquecido con Lipout™**, dos veces al día durante dos meses. Las mujeres se aplicaron el producto en el abdomen, las caderas y los muslos para evaluar la eficacia **reductora y anticelulítica**, los hombres se lo aplicaron sólo en el abdomen. Los voluntarios no se aplicaron ningún otro producto o tratamiento durante el estudio, así como tampoco cambiaron la dieta o su estilo de vida.

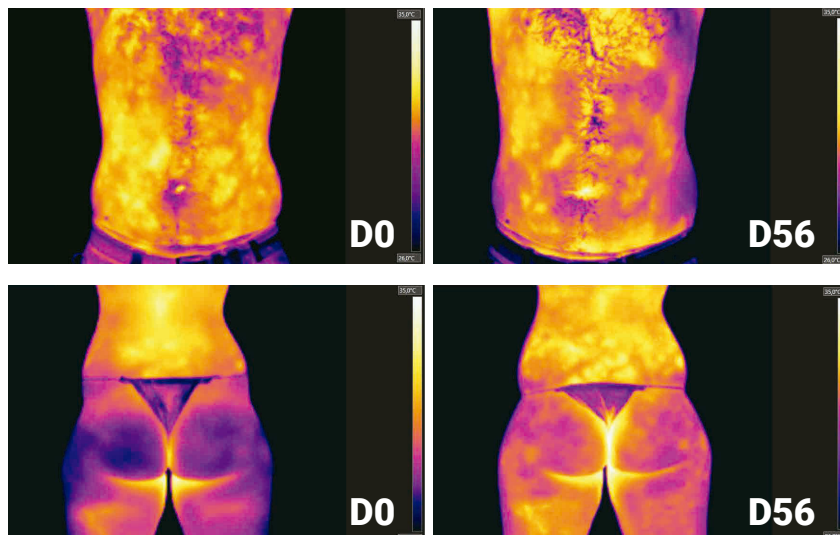
- Efecto reductor y anticelulítico **Perfect Body Oil enriquecido con Lipout™** reduce el perímetro de todas las grasas evaluadas.

Muslos: reducción media de **1,4 cm**

Caderas: reducción media de **1,3 cm**

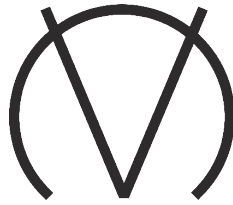
Abdomen: disminución media de **2,2 cm en mujeres**
y **1,7 cm en hombres**

- Activación del efecto quemagrasas **Perfect Body Oil enriquecido con Lipout™** aumenta la temperatura de la piel, lo que indica una alta actividad termogénica y quema grasas.



Muslos	-25,5%	Abdomen	-29,3% en mujeres
Caderas	-49,9%		-66,5% en hombres

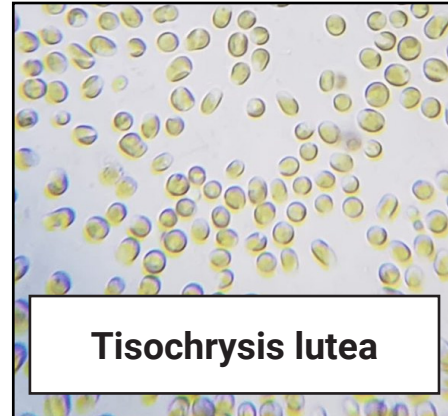
+24,8% en elasticidad y **+25,5%** de firmeza en las capas superiores de la piel
+19,3% en elasticidad y **+28,9%** de firmeza en las capas más profundas de la piel



cvcosmeticavital.com

En el año 2015 en Barcelona, un laboratorio especialista en crear principios activos para la estética ha descubierto el extracto de **Tisochrysis lutea** (Nombre INCI):

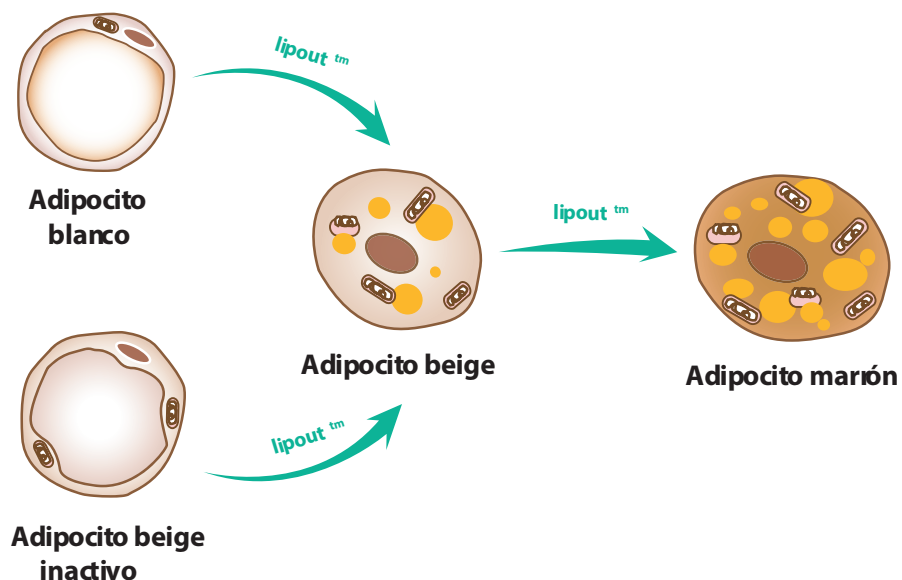
Un alga unicelular que han bautizado con el nombre de **Lipout**.



Este extracto activa la marronización de los adipocitos beige.

Transforma los adipocitos blancos en beige y los beige inactivos en beige activos. Al quemar literalmente la grasa de estos, se convierten en marrones, lo cual nos ayudará a quemar calorías.

Cuando llegó esta información a nuestro director de laboratorio, decidimos realizar test de eficacia in vivo añadiendo **Lipout** a nuestro aceite **Perfect Body**.



ACEITES VEGETALES Y EXTRACTOS

Aceite Vegetal de Almendras Dulces (*prunus dulcis*)

Extracción: primera presión en frío del fruto

Es emoliente, suavizante, hidratante y aporta elasticidad a la piel y se absorbe rápidamente sin provocar sensación grasa. Indicado para tratar eccemas. Contribuye a aliviar el comezón, la irritación y la inflamación, así como suavizar y alisar la piel reseca. En todas las composiciones cosméticas en las que está presente, dotará al producto de propiedades suavizantes para la piel por su efecto hidratante, y evitará la formación de arrugas. A la vez, como un excelente aceite vehicular, su objetivo es facilitar la aplicación y el esparcimiento de otros aceites esenciales de la preparación.

Composición: ácido oléico (monosaturado) y linoléico (polisaturado, omega-6). El ácido linoléico reduce la pérdida de agua y ayuda a equilibrar la humedad, suaviza la piel.

Estabiliza la membrana celular de la epidermis y tiene acción antiinflamatoria.

Aceite Vegetal de Germen de Trigo (*triticum vulgare*)

Extracción: primera presión en frío

Acción sobre el organismo: es muy nutritivo, lucha contra los radicales libres y es un conservante natural. Composición: Es la mayor fuente natural de Vitamina E, tiene propiedades antioxidantes, acción protectora y regenerante de los tejidos. La Vitamina E disminuye los efectos de la psoriasis el eritema, además de contribuir a la cicatrización de las heridas. El aceite de Germen de Trigo también contiene vitaminas A y D, lecitina y enzimas. Es rico en ácidos grasos (linoléico 52-59%, oléico 12-23%, palmítico 14-19% y linolénico 3-10%).

Extracto de Té Negro (*camellia sinensis*)

Se obtiene por la maceración de sus hojas en aceite de girasol, el cual es una gran fuente de vit.E y es considerado un potente antioxidante. La composición de las hojas del té se caracteriza por la presencia de polifenoles y metilxantinas. Del primer grupo los más importantes son las catequinas, las cuales tienen un efecto termógeno, es decir, aumentan la temperatura corporal, con lo que al activar el metabolismo contribuyen a la pérdida de peso del sujeto. Las metilxantinas, presentes en el té, están compuestas básicamente por la teína, que empleada tópicamente ayuda a reducir las adiposidades locales. Otro de sus principales coadyuvantes en el tratamiento del sobrepeso es la teofilina, especialmente diurética y que contribuye a la eliminación de líquidos.

ACEITES ESENCIALES

NOTAS ALTAS

Serán las que primero percibiremos su aroma.

Aceite esencial de Pomelo (*citrus paradisi*)

Extracción: presión de la cáscara.

El Pomelo, originario de las zonas tropicales, es en realidad un híbrido que nació de dos cítricos. Es uno de los aceites más valioso contra las infecciones. Es depurativo y diurético, ayuda a eliminar los líquidos que el organismo no necesita. Recomendación: durante un tratamiento depurativo: Tomar un litro de agua diaria a la que le añadiremos 1 gota de aceite esencial de Pomelo.

Aceite esencial de Limón (*citrus limonum*)

Extracción: presión de la cáscara.

Acción sobre el organismo: es depurativo, diurético y un antiséptico general, además de revitalizante. Estimulante circulatorio: activa la circulación. Regula el hígado, es antivomitivo y alcalinizante. Trata la retención de líquidos. Por su efecto depurativo es ideal para el drenaje linfático. Ayuda a combatir las varices, junto con el ciprés.

Aceite esencial de Coriandro (*coriandrum sativum*)

Extracción: por la destilación de la planta

Es eupéptico (favorece la digestión), carminativo (favorece la expulsión de gases del tubo digestivo, por lo que puede emplearse en casos de flatulencia o aerofagia), depurativo (útil en casos de colesterol elevado), laxante y purgante. Evita las inflamaciones y combate el dolor (antiinflamatorio y analgésico). Se usa contra el estreñimiento y la flatulencia.

Aceite esencial de Alcanfor (*cinnamomum camphora*)

El Alcanfor proviene de la India, su aceite se obtiene de la madera y de las hojas del árbol. Comúnmente se utiliza para proteger las plantas (sobre todo en agricultura) de los insectos y de las enfermedades. Tiene también grandes propiedades desinfectantes: se utiliza para limpiar las superficies y dejarlas libres de microbios y gérmenes. Es diurético.

Aceite esencial de Hinojo (*foeniculum vulgare*)

Se trata de una planta muy alta (puede alcanzar la talla de una persona), con un fruto que encierra diversas semillas pequeñas. Es sumamente aromática (su perfume es similar al del anís), y su sabor es amargo-picante, ligeramente dulzón. Posee vitaminas A, B y C, y proteínas. Como sucede con todos los aceites provenientes de semillas, tiene la principal cualidad de ayudar en los procesos de la digestión. Por esta misma razón, se la considera un remedio óptimo para problemas estomacales, como así también intestinales, ya que este aceite posee un efecto de contracción, favoreciendo el movimiento peristáltico en casos de estreñimiento o hemorroides, (donde el colon está falto de tonicidad). El aceite de Hinojo, ayuda en los tratamientos de obesidad y/o celulitis, dada su característica desintoxicante y diurética.

NOTAS MEDIAS

Aceite esencial de Geranio (*pelargonium Odorantissimum*)

Extracción: destilación en alambique de la planta entera. Regula la secreción sebácea de la piel. Tiene un efecto tonificante cutáneo. Regula la retención de líquidos y la obesidad. Regenerante celular. Equilibrante hormonal.

Aceite esencial de Ciprés (*cupressus sempervirens*)

Extracción: destilación en alambique de la planta entera Su aroma aporta vitalidad y ayuda a recuperar la paz interior, invitando a la calma. Ayuda a mejorar la circulación y a que las varices desaparezcan. Tiene propiedades diuréticas, pero su principal propiedad es su efecto descongestivo de las venas y la linfa, favoreciendo el transporte de líquidos y de la circulación sanguínea en general.

Aceite esencial de Romero (*rosmarinus officinalis*)

Extracción: destilación en alambique de la planta
Acción sobre el organismo: es circulatorio, disuelve la grasa, elimina toxinas y líquidos. Elimina los nódulos subcutáneos. Actúa contra la retención de líquidos. Elimina toxinas. Es hipertensor Ideal contra las varices. Desinflama los tejidos irritados.

Aceite esencial de Enebro (*juniperus comunis*)

Extracción: destilación en alambique de las bayas.

El Enebro, planta solar frondosa y vital, que a menudo supera los cien años de vida, se utiliza desde la antigüedad para fines religiosos y terapéuticos. En alquimia, el Enebro tiene una función primaria saturnina: es una planta que ejerce su influencia más allá de lo visible. Al igual que el ciprés, estas plantas con influencias sobre el más allá se encuentran con facilidad en los cementerios, como si trataran de marcar el límite entre lo material y lo inmaterial. Acción sobre el organismo: es depurativo, estimula la circulación y es anticelulítico.

NOTAS MEDIAS-BAJAS

Aceite esencial de Canela (*cynnamomum ceylanicum*)

El árbol de la Canela es originario de Sri Lanka. La Canela es una esencia famosa por su poder afrodisíaco. Sin embargo, la gente parece olvidar su potente efecto calorífico. Estimula la circulación sanguínea, cosa que ayuda enormemente en los tratamientos corporales anticelulíticos y caloríficos. La Canela es uno de los mejores aliados a la hora de quemar grasas, además de ser un gran potenciador del efecto de otros aceites. Mejora la circulación. Elimina las contracturas musculares. Es antiespasmódico. Muy eficaz en problemas de reumatismo. Antiséptico general. Disminuye el agotamiento físico.

Aceite esencial de Pimienta Negra (*piper nigrum*)

La Pimienta es una planta regida por Marte, que representa la energía intensa, su aroma estimulante refuerza el sistema nervioso. Tiene una acción estimulante y vigorizante. Es un excelente quemador de grasas. La Pimienta Negra es una de las esencias más caloríficas.

Modo de uso: Aplicar en forma de masaje en la zona deseada para quemar la grasa y esculpir la figura. Recomendamos aplicarlo por las mañanas para activar el metabolismo del cuerpo.

Cómo usarlo en tu cabina: En cabina puede ser utilizado como complemento en tratamientos anticelulíticos, ya bien sean manuales en masajes anticelulíticos, maderoterapia, como complemento previo a la presoterapia o como aceite finalizador. Como tratamiento domiciliario supone un refuerzo extra en cualquier tratamiento corporal dirigido a tratar celulitis, edema o grasa localizada.

